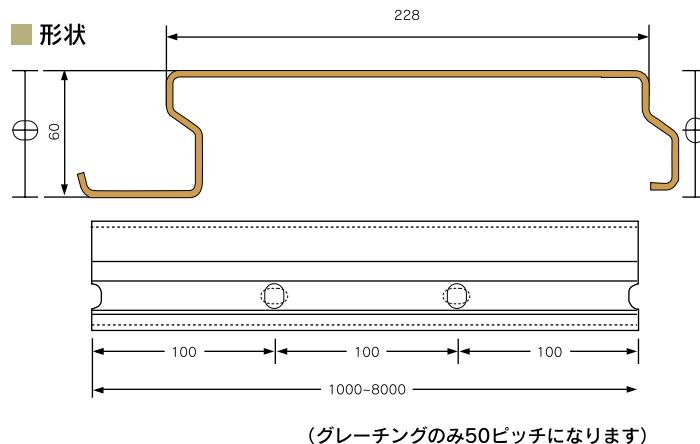


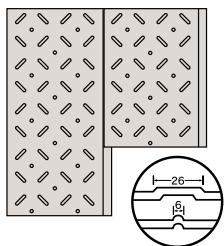
スーパー パーキングフロア



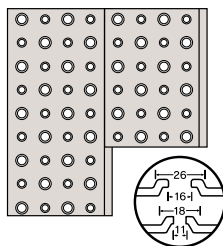
大型断面とクサビ形噛み合い結合との相乗効果により、抜群の強度を発揮します。
1層2段式駐車場や重量物を扱う倉庫、工場の中二階床に最適です。



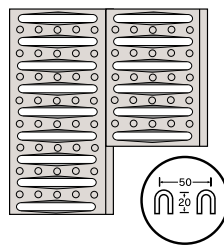
■ 表面加工



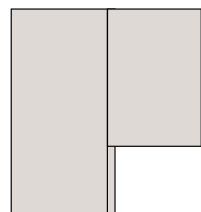
● ノンスリップ縞柄
表面にスリップ止め縞柄を加工しています。[車室用]



● ノンスリップ丸穴
(大)(小)の丸穴エンボスは、タイヤによくフィットし、特に雨の日にもスリップする事なく登坂できます。[スロープ用]



● グレーチング横穴 (開口率35%)
排煙対策と採光性を備え、抜群の強度を発揮しています。[車路用]



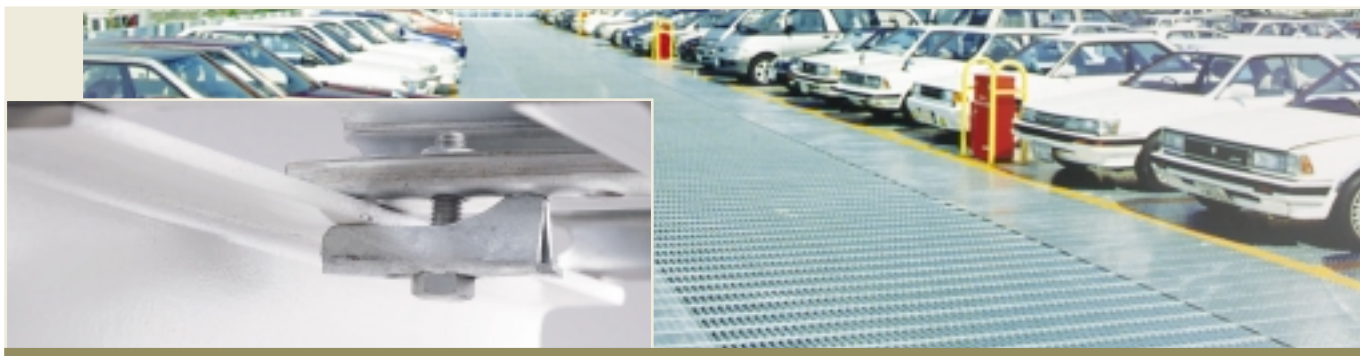
● フラット
集中荷重がかかってフロア上面へ鋼板敷きが必要な所にお使いください。

● スーパー パーキング用金具 ※H鋼・アングル溝形鋼



KGY-10 ※ドブメッキ

■ 材 料	● 一般構造用圧延鋼板 JIS G3101 SS400 SPHC ● 高耐食溶融メッキ鋼板 ZAM(日新製鋼(株)の登録商標です。)
■ 表面仕上	1.高耐食溶融メッキ鋼板 ZAM(メッキ付着量記号190) 2.溶融亜鉛メッキ(HDZ35 亜鉛メッキ付着量片面350g/m以上) 3.メラミン樹脂焼付塗装(標準色:ライトグリーン、ホワイトグレー) ※屋外には適しません。 4.無塗装品(黒皮生地)



スーパー パーキングフロー 〈数値表〉

・耐荷重の算出: F205N/mm² (fb=136.6N/mm²)
 ・曲げ応力 応力 $\sigma = \frac{M}{Z} \leq fb$
 1. 等分布荷重 $M = \frac{w\ell^2}{8}$
 2. 集中荷重 $M = \frac{P\ell}{4}$ (単純梁) $M = \frac{3}{16}P\ell$ (連続梁)
 ・たわみ $\ell/300$ 以下 曲げ、たわみのいずれか
 少なる数値を表示しています。

■最大荷重表 ※フローア自重を含みます。

■単純梁

形式	等分布耐荷重 スパンℓ (m)					単体1枚の中央集中耐荷重 スパンℓ (m)					
		1.0	1.2	1.5	1.8	2.1	1.0	1.2	1.5	1.8	2.1
	SPF-3.2	kN	75.45	52.25	33.27	22.96	16.14	8.59	7.14	5.69	4.71
	kg	7,694	5,328	3,393	2,341	1,646	876	728	580	480	408
SPFG-3.2	kN	64.33	44.53	27.32	15.61	9.66	7.33	6.09	4.84	4.00	2.91
	kg	6,560	4,540	2,785	1,591	984	747	620	494	408	297

■連続梁

形式	連続梁等分布荷重 w/m スパンℓ (m)					連続梁集中荷重 スパンℓ (m)					
		1.0	1.2	1.5	1.8	2.1	1.0	1.2	1.5	1.8	2.1
	SPF-3.2	kN	75.45	52.25	33.27	22.96	16.74	11.48	9.55	7.61	6.31
	kg	7,694	5,328	3,393	2,341	1,707	1,170	973	776	643	548
SPFG-3.2	kN	64.33	44.53	28.33	19.53	14.22	9.79	8.14	6.49	5.37	4.57
	kg	6,560	4,540	2,888	1,991	1,450	998	830	661	548	466

■重量及び断面性能表

形式	板厚	高さ	重量kg		有効幅	有効断面	断面二次モーメントI cm ⁴ (FULL)		断面係数 Zcm ³ (50・t)	
	mm	mm	m	m ²	cm	cm ²	1枚当り	1m幅	1枚当り	1m幅
SPF-3.2	3.2	60	11.0	48.2		13.24	66.83	293.1	15.84	69.47
SPFG-3.2	3.2	60	11.0	48.2		8.151	40.75	178.7	13.52	59.30

※SPFGは「グレーチング横穴」仕様です。

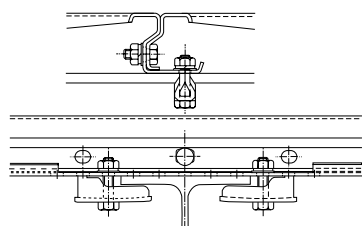
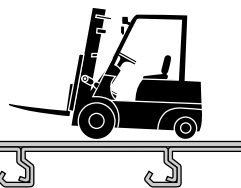
■搬送機(フォークリフト)等車輪に

集中的に荷重がかかる物で 사용되는場合はフローア上面への鋼板敷きが必要になります。

フォークリフト (参考車両重量)	0.5トン車(約1,000kg)	0.7トン車(約1,400kg)	0.9トン車(約1,700kg)
合計重量	1.5トン	2.1トン	2.6トン
梁スパン	180cm以下	150cm以下	120cm以下

施工断面図

鋼板敷き3.2mm 又は4.5mm



シングルクランプ取付図

■施工

クランプ止工法 (PAT)
 溶融亜鉛メッキの床板をカッチリ締結